

# Rapport de Stage Professionnel

## Année 2018 - 2019

### **Conseils pour la couverture:**

- Nom
- Prénom
- Classe
- Nom de l'entreprise
- Date du stage
- Photo au choix

### **Rappels pour la présentation :**

- entête de page (faire apparaître : logo + nom de l'entreprise+ date du stage)
- pied de page (faire apparaître : « stage effectué sous la responsabilité de..... », Externat Saint-Honoré d'Eylau, n° de page/ nombre de page)
- intégrer un sommaire (obligatoire)
- Vous êtes invités à enrichir votre rapport par des photos

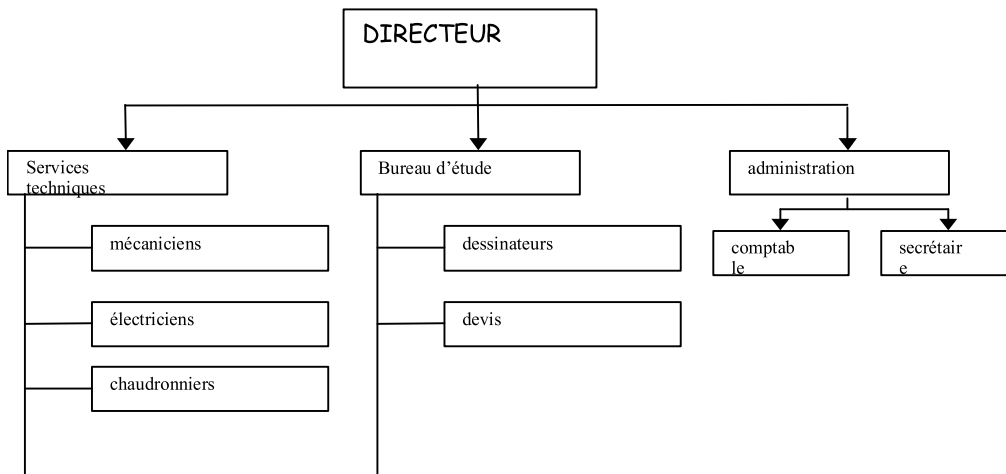
Rendre le rapport, version papier relié au plus tard au professeur intervenant en accompagnement personnalisé dans la semaine du 14 au 18 janvier.

<b>Nom de l'élève</b>	
<b>Prénom</b>	
<b>Classe</b>	
<b>Adresse</b>	

## Partie 1 : Présentation de l'entreprise (4 p)

<b>Nom de l'entreprise</b>	
<b>Adresse de l'entreprise</b>	
<b>Activité de l'entreprise</b>	
<b>Nom de mon Responsable</b>	
<b>téléphone</b>	
<b>fax</b>	
<b>Adresse e-mail</b>	
<b>Fonction dans l'entreprise</b>	
<b>Taille (nb d'employés)</b>	
<b>Durée de mon stage</b>	
<b>Horaires de mon stage</b>	

## Organigramme de l'entreprise (exemple)



Insérer le logo de l'entreprise :

## Partie 2 : Démarche de recherche de stage (2p)

1. Comment avez-vous procédé pour trouver le stage ?
  
  
  
  
  
  
  
  
  
  
2. Quelle(s) difficultés avez-vous rencontré et comment y avez-vous fait face ?

## Partie 3 : Description d'une activité (8p)

Vous allez décrire une activité que vous avez effectuée ou observée pendant votre stage en répondant aux questions ci-dessous :

1. Quel est l'objectif de cette activité ?
2. Dans quel service de l'entreprise se déroule cette activité ?
3. Qui effectue cette activité ?
4. Quel est son niveau de qualification ?
5. De quelles qualités intellectuelles, physiques, manuelles, de caractères, doit-on faire preuve ?
6. Décrire étape par étape l'activité.
7. Est-ce que la ou les personnes doivent respecter des consignes de sécurité ou d'hygiène ? Si oui, donnez-les.
8. Qui vérifie si l'objectif est atteint ?
9. Est-ce que cette activité est faite de façon répétitive ou occasionnelle ? Donnez-en la fréquence.

## Partie 4 : Evaluation du stage par le Maître de stage

(7p) *(Joindre l'attestation de stage remplie par le Maître de stage à la fin du dossier)*

## Partie 5 : Grille d'analyse d'une profession (6p)

Vous allez interviewer dans l'entreprise une personne sur sa profession.

La profession étudiée est : .....

### **1 Nature du travail :**

- Quelles sont les principales activités dans ce métier?
  
- Travaille-t-on plutôt seul ou en équipe ? Pourquoi?
  
- Doit-on prendre des initiatives? Pourquoi?
  
- A-t-on des responsabilités ? Si oui, lesquelles ? Pourquoi ?
  
- Y-a-t-il des contacts avec des personnes autres que des collègues de travail ? Pourquoi ?
  
- Les activités sont-elles variées ou répétitives ?
  
- Doit-on organiser son travail ou plutôt exécuter des consignes ?

### **2 Conditions de travail :**

- Quel est le lieu de travail?
  
  
  
  
  
  
  
  
  
  
- Décrivez ce lieu de travail.

- Est-ce que le travail est fatigant (nerveusement et physiquement)? Pourquoi ?
- Est-ce que cette profession permet d'obtenir une promotion ? Laquelle ?

### **3 Formation et qualités requises :**

- Quels sont les diplômes requis ?
- Nombre d'années d'études ?
- Est-ce qu'il y a d'autres formations possibles (formation continue, cours du soir, GRETA) pour cette profession ?
- Quelles sont les qualités requises ?
- Dans cette entreprise, prend-on des apprentis ?

### **4 Horaires et rémunération :**

- Quel est le nombre d'heures hebdomadaires de travail ?
- Les horaires sont-ils réguliers ?
- Doit-on travailler la nuit, le week-end ? Pourquoi ?
- Quelle est la « fourchette » de rémunération ?

### **5 Que pense le professionnel de sa profession ?**

## Partie 6 : Bilan du stage (6p)

Connaissance de l'environnement professionnel :

- L'entreprise où vous avez effectué votre stage exerce-t-elle une activité de production ou de service ?
- Dans quel secteur d'activités se trouve cette entreprise ?
- Comment jugez-vous les relations entre les différents personnels de l'entreprise ?
- Quels points positifs retirez-vous de cette expérience ?
- Quels aspects vous ont déplu ?